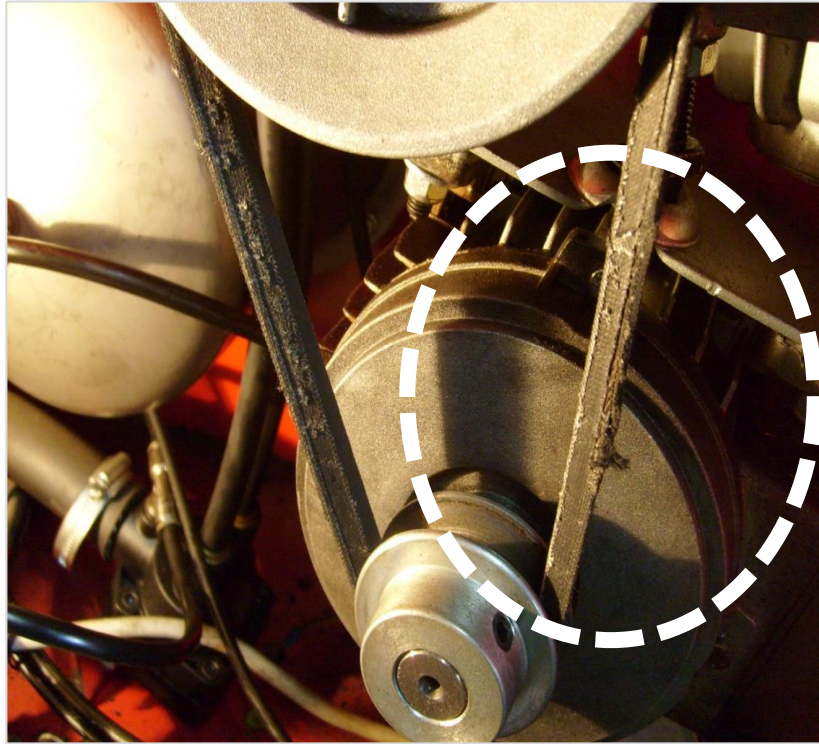




모터 벨트 교환 방법



일정기간 장비 사용 후 모터 벨트를 점검 / 교환하여 준다.

모터 벨트 마모 시 발생하는 현상 :

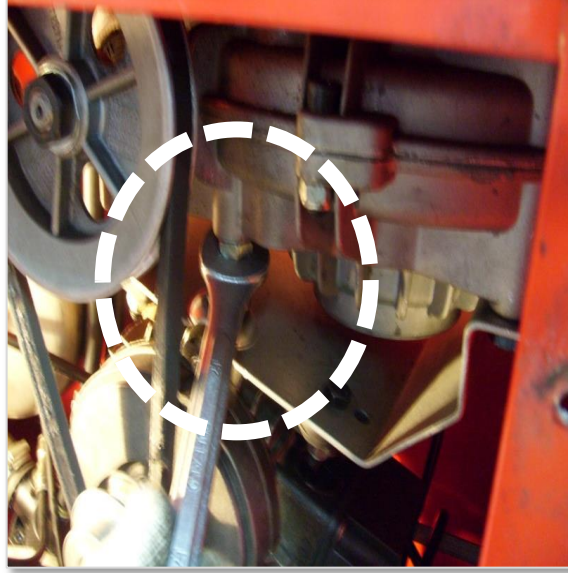
- ▶ 모터 회전 시 소음 발생
- ▶ 모터 회전 힘이 없음

■ 사이즈 : V-벨트 A24

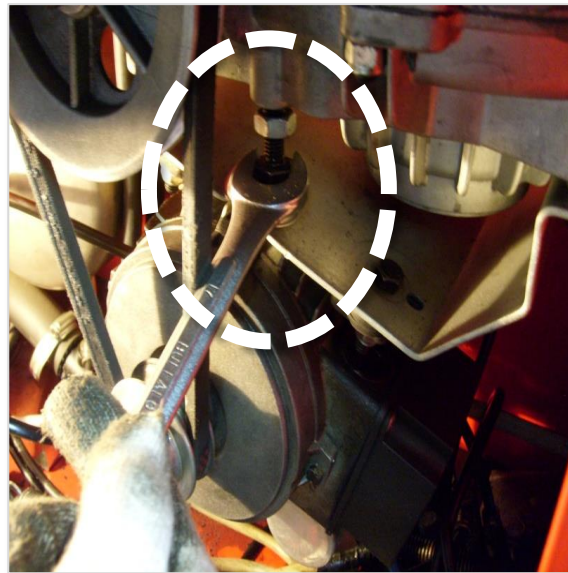




모터 벨트
교환 방법



- ▶ 17mm 스페너로 텐션 볼트 짐 너트를 푼다



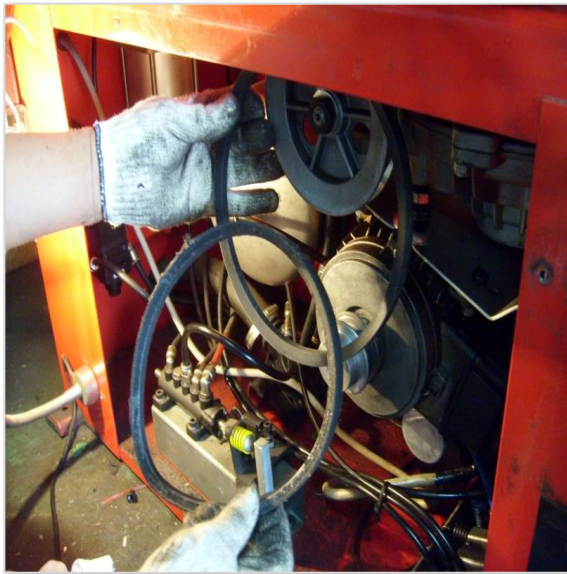
- ▶ 17mm 스페너로 텐션 볼트를 반 시계 방향으로 돌려 텐션 볼트를 조인다



- ▶ 위엄 기어쪽 풀리를 돌리면서 벨트를 벗겨낸다



모터 벨트
교환 방법



▶ 신품 벨트를 조립한다

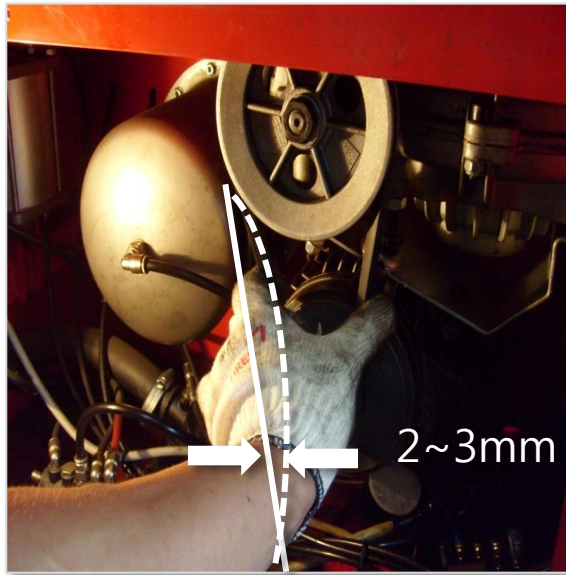
■ 사이즈 : V-벨트 A24



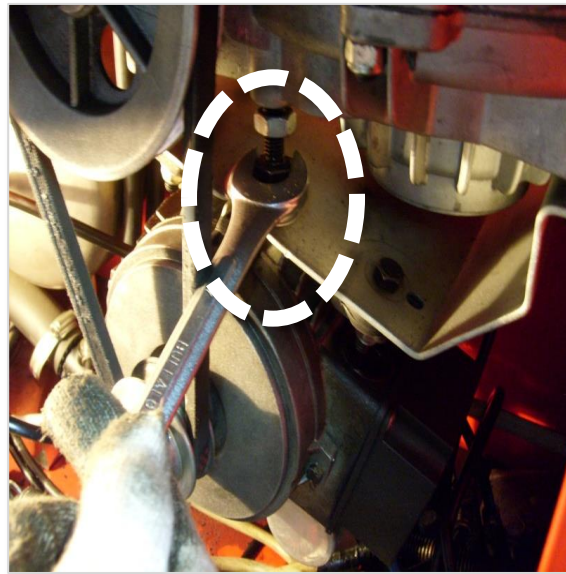
▶ 벨트 탈거 역순으로 조립한다



**모터 벨트
교환 방법**



▶ 벨트 장력을 확인하면서 벨트 장력 볼트를 조정한다



▶ 17mm 스페너로 장력 볼트를 시계 방향으로 돌려 장력 볼트조정

짐 너트 고정