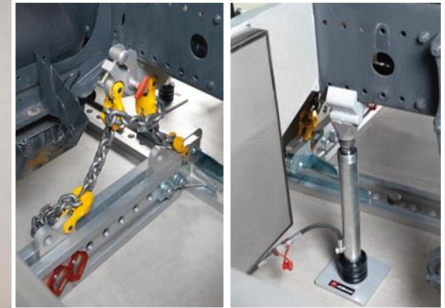




# JOSAM i-press

A universal straightening system  
for heavy vehicles





• 수직 유압프레스 홀딩    • 수직 유압프레스

## ■ 바닥 양카링 고정 형식의 i-press 시스템

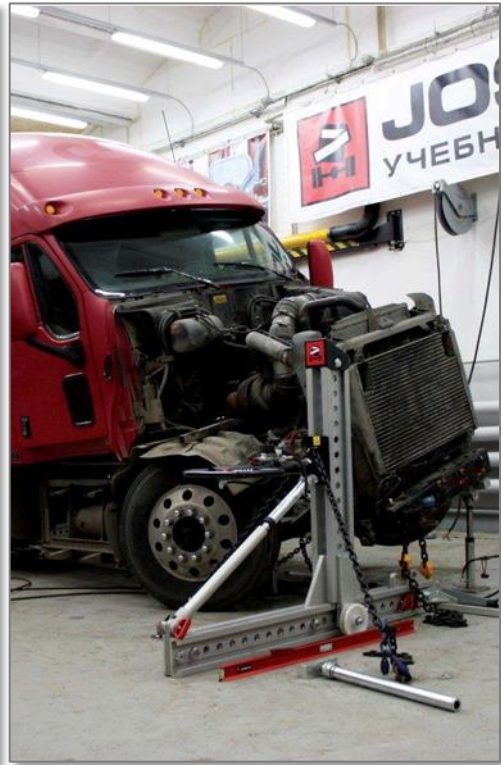
JOSAM i-press 시스템은 작업장 가운데에 센터 홀더 빔 및 바닥 양카링에 사이드 프레스를 고정하여 트럭의 프레임 판금 작업을 수행한다. 또한 수직 유압프레스를 작업장 바닥에 설치 가능하며, 수직 유압프레스 홀딩을 센터 빔에 바로 연결하여 고정 후 사용 가능하다. i-press 시스템은 X, Y Z 방향으로 트럭 프레임에 압력을 가할 수 있으며 이동이 편리하고 작업 효율이 높다.

기존 작업장에 양카링을 설치하여 사용하며 작업장 콘크리트 두께는 150mm 이상 되어야 한다.

- ▶ 기존 작업장 바닥에 쉽게 설치 가능하다
- ▶ 작업장 바닥에 H-빔 설치 비용을 절약할 수 있다
- ▶ 상하, 전후 방향으로 움직이는 사이드 프레스는 센터 홀딩빔에 견고하게 고정한다
- ▶ 이동이 편리한 사이드 프레스 프레임은 신속하고 편리하게 킷서비스 작업 가능
- ▶ 다양한 액세서리를 이용하여 신속한 작업 가능
- ▶ 간편한 설치의 수직 유압프레스를 이용하여 뒤틀린 프레임 판금 작업 가능
- ▶ C-클램프 프레스를 이용하여 뒤틀린 프레임 판금 작업 가능



## ■ JOSAM i-press 시스템을 이용한 프레임 판금 작업



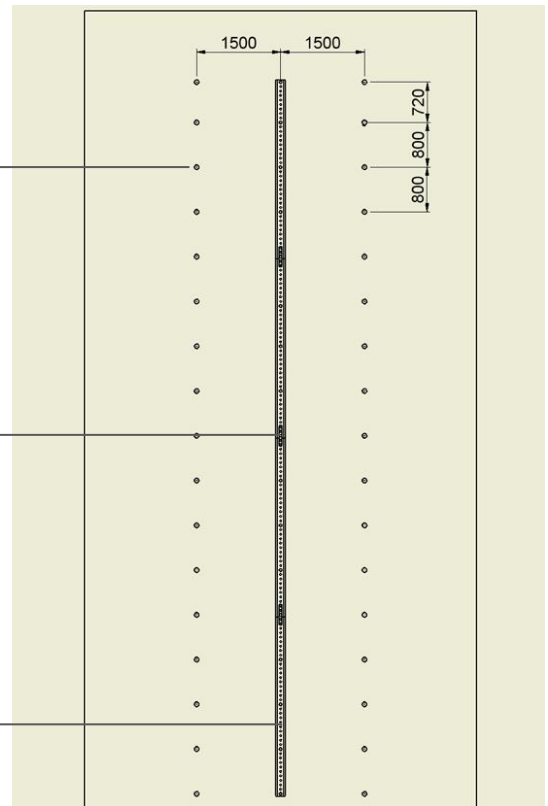
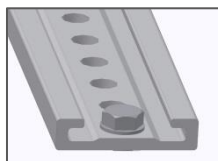
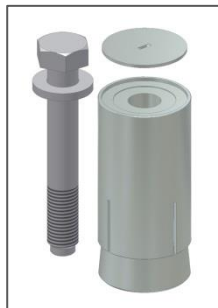
### • JOSAM i-press 설치 방법

JOSAM i-press 설치는 기존 작업장 바닥에 양카링 홀더를 삽입, 설치하여 사이드 프레임 프레스, 수직 유압프레스, C-클램프 프레스를 이용하여 버스, 트럭, 트레일러 등의 프레임 판금 작업을 신속하게 수행할 수 있는 퀵서비스 개념의 프레임 판금 시스템이다.

JOSAM i-press 설치는 신속하게 설치가 가능하기 때문에 설치 비용 및 설치 시간을 단축할 수 있다.

JOSAM i-press의 작업장은 프레임 판금 작업 뿐만 아니라 다양한 용도로 작업장 활용이 가능하기 때문에 좁은 공간의 작업장에서 최소의 비용으로 최대의 작업 효율을 올릴 수 있는 시스템이다.

양카링 홀더의 상부에는 커버가 설치되어 있어 먼지, 이물질 등이 들어가지 않도록 보호하여 준다.



## ■ JOSAM i-press 시스템 구성



**pmc** 프라임메카닉스(주)

서울시 강동구 풍성로 186  
 TEL 02-476-8330  
 e-mail : sales@primekorea.net  
 홈페이지 : www.primeauto.co.kr

Manufacturer:



**JOSAM**®

Box 419 • SE-701 48 ÖREBRO • Sweden  
 Tel.: +46 19 30 40 00 • Fax +46 19 32 03 16  
 E-mail: info@josam.se • Internet: www.josam.se